



АКЦИОНЕРНОЕ ОБЩЕСТВО

**«Российский государственный центр инвентаризации и учета объектов недвижимости -
Федеральное бюро технической инвентаризации»**

(полное наименование ОТИ - организации технического учета и технической инвентаризации объектов капитального строительства)

Орловское отделение Ростовского филиала АО "Ростехинвентаризация - Федеральное БТИ"

(наименование обособленного подразделения ОТИ)

ТЕХНИЧЕСКИЙ ПАСПОРТ

На Здание
(вид объекта учета)
школа
(наименование объекта учета)

Адрес (местоположение) объекта учета:

Субъект Российской Федерации	Ростовская область	
Район	Орловский	
Муниципальное образование	тип	
	наименование	
Населенный пункт	тип	хутор
	наименование	Каменная Балка
Улица (проспект, переулок и т.д.)	тип	улица
	наименование	Школьная
Номер дома	76	
Номер корпуса		
Номер строения		
Литера	А	
Иное описание местоположения		

Сведения о ранее произведенной постановке на технический учет в ОТИ

Инвентарный номер	60.242.001.630037930.0001.10001
Кадастровый номер	

*Штамп органа государственного технического учета о внесении сведений
в Единый государственный реестр объектов капитального строительства (ЕГРОКС)*

Наименование учетного органа	
Инвентарный номер	
Кадастровый номер	
Дата внесения сведений в ЕГРОКС	

Паспорт составлен по состоянию на « 16 » ноября 2016 года

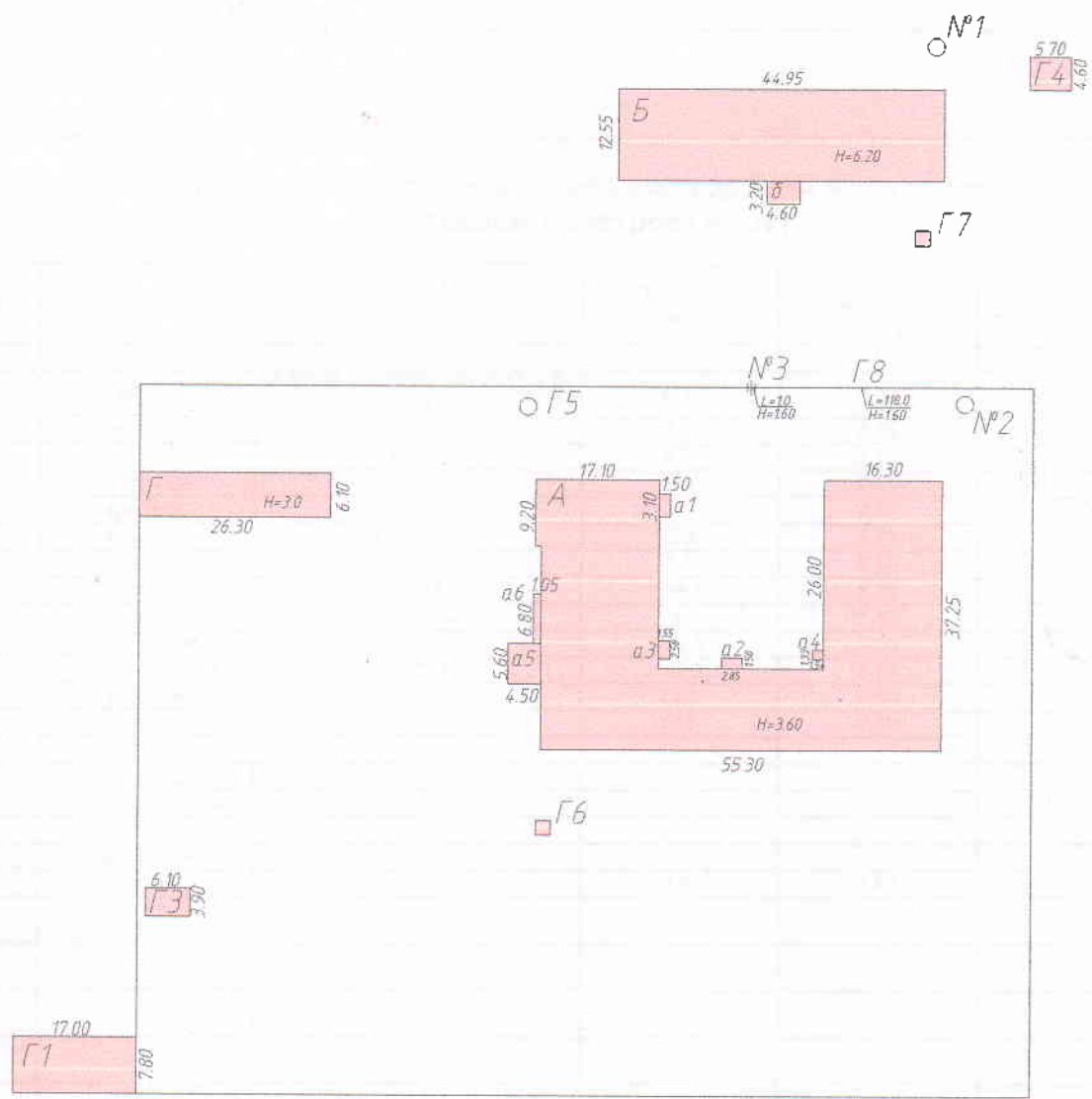
Руководитель (уполномоченное лицо) ОТИ

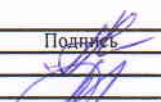
М.П.



(Сметанюк В. А.)
(Фамилия И.О.)

СИТУАЦИОННЫЙ ПЛАН



Орловское отделение Ростовского филиала АО "Ростехинвентаризация - Федеральное БТИ"		инвентарный	
СИТУАЦИОННЫЙ ПЛАН СТРОЕНИЯ			
школа			
Ростовская область, Орловский р-н, х.Каменная Балка, ул.Школьная, д. 76			
Дата	Выполнил	Фамилия И. О.	Подпись
16.11.2016г	Анпилогова Н. А.	Анпилогова Н. А.	
	Проверил	Сметанюк В. А.	

ата

1.2016

Вентиляция

VI. Описание конструктивных элементов здания и определение износа

Литера А Год постройки/Год ввода в эксплуатацию 1960/н/св Число этажей 1

Группа капитальности III Вид внутренней отделки простая

№ п.п.	Наименование конструктивных элементов	Описание конструктивных элементов (материал, конструкция, отделка и прочее)	Техническое состояние (осадки, трещины, гниль и т.п.)	Удельный вес по таблице	Поправка к уд. весу в %	Уд. вес с поправкой	Износ %	% износа к строению (гр.7хгр.8) / 100	Тек. изм. износ в %		
									элементы	к строению	
1	2	3	4	5	6	7	8	9	10	11	
1	Фундамент	кирпичный	удовлетворительное	10	1	10	35	3.5			
2	Стены	кирпичные	удовлетворительно	27	1	27	35	9.45			
	Перегородки										
3	Перекрытия	чердачное	деревянное утепленное	удовлетворительно	6	1	6	35	2.1		
		между-этажные									
		надподвальное									
4	Крыша	шиферная	удовлетворительно	8	1	8	35	2.8			
5	Полы	дощатые окрашен	удовлетворительное	9	1	9	30	2.7			
6	Проемы	оконные	2-й стеклопакет	хорошее	10	1	10				
		дверные	металлопластик	хорошее							
7	Внутренняя отделка	оштукатурка с окраской	удовлетворительное	15	1	15	25	3.75			
	Наружная отделка										
8	Сан. и электротех. устройства	отопление	водяное от АГВ	естеств. износ	4	1	4	35	1.4		
		водопровод	центральный	естеств. износ							
		канализация	автономная	естеств. износ							
		г. водоснабж.									
		ванны									
		электроосв.	скрытая проводка	естеств. износ							
		радио									
		телефон									
		вентиляция									
		лифты									
		газ	сетевое	естеств. износ.							
телевидение											
9	Прочие работы	ступени, отмостки, крыльца	удовлетворительно. хорошее	11	1	11	15	1.65			
итого :				100	x	100	x	27.35	x		

% износа, приведенный к 100 по формуле: $\frac{\% \text{износа}(\text{гр.9}) \times 100}{\text{удельный вес}(\text{гр.7})} = 27$

Примечание: признаки физического износа устанавливаются путем осмотра (визуальным способом).

VI. Описание конструктивных элементов здания и определение износа

Литера Б Год постройки/Год ввода в эксплуатацию н/св/н/св Число этажей 2

Группа капитальности II Вид внутренней отделки простая

№№ п.п.	Наименование конструктивных элементов	Описание конструктивных элементов (материал, конструкция, отделка и прочее)	Техническое состояние (осадки, трещины, гниль и т.п.)	Удельный вес по таблице	Поправка к уд. весу в %	Уд. вес с поправкой	Износ %	% износа к строению (гр.7хгр.8)	Тек. изм. износ в %		
									элементы	к строению	
1	2	3	4	5	6	7	8	9	10	11	
1	Фундамент	кирпичный	удовлетворительное	12	1	12	35	4.2			
2	Стены	кирпичные	удовлетворительно	18	1	18	30	5.4			
	Перегородки	кирпичные	удовлетворительное								
3	Перекрытия	чердачное	железобетонное	(в перекрытии дыры, т.к. демонтированы)	17	1	17	30	5.1		
		междуэтажные	ж/б плиты	удовлетворительно							
		надподвальное									
4	Крыша	шиферная	хорошее	4	1	4					
5	Полы	дощатые окрашен	удовлетворительное	6	1	6	30	1.8			
6	Проемы	оконные	2-й стеклопакет	хорошее	11	1	11	35	3.85		
		дверные	простые	удовлетворительно							
7	Внутренняя отделка	гл.обмазка с побел.	удовлетворит	13	1	13	30	3.9			
	Наружная отделка										
8	Сан. и электротех. устройства	отопление	водяное	удовлетворительно	10	1	10	30	3		
		водопровод									
		канализация									
		г. водоснабж.									
		ванны									
		электроосв.	скрытая проводка	естеств. износ							
		радио									
		телефон									
		вентиляция									
		лифты									
газ											
телевидение											
9	Прочие работы	разные работы	ест. износ	9	1	9	30	2.7			

итого : 100 x 100 x 29.95 x

% износа, приведенный к 100 по формуле: $\frac{\% \text{износа(гр.9)} \times 100}{\text{удельный вес(гр.7)}} = 30$

Примечание: признаки физического износа устанавливается путем осмотра (визуальным способом).

VIII. Описание конструктивных элементов основных пристроек и определение их износа

Литера _____ Год постройки/Год ввода в эксплуатацию _____ Число этажей _____

Группа капитальности _____

Вид внутренней отделки _____

№ п.п.	Наименование конструктивных элементов	Описание конструктивных элементов (материал, конструкция, отделка и прочее)	Техническое состояние (осадки, трещины, гниль и т.п.)	Удельный вес по таблице	Поправка к уд. весу в %	Уд. вес с поправкой	Износ %	% износа к строению (гр.7хгр.8)	Тек. изм. износ в %	
									100	
									элементы	к строению
1	2	3	4	5	6	7	8	9	10	11
1	Фундамент									
2	Стены									
	Перегородки									
3	Перекрытия	чердачное								
		междуэтажные								
		надподвальное								
4	Крыша									
5	Полы									
6	Проемы	оконные								
		дверные								
7	Внутренняя отделка									
	Наружная отделка									
8	Сан. и электротех. устройства	отопление								
		водопровод								
		канализация								
		г.водоснабж.								
		ванны								
		электроосв.								
		радио								
		телефон								
		вентиляция								
		лифты								
газ										
	телевидение									
	лестницы									
9	Прочие работы									

итого : 100 x 0 x 0 x

% износа, приведенный к 100 по формуле: $\frac{\% \text{износа(гр.9)} \times 100}{\text{удельный вес(гр.7)}} = 30$

Примечание: признаки физического износа устанавливается путем осмотра (визуальным способом).

IX. Техническое описание пристроек и других частей здания

Наименование конструктивн. элементов	пристройка	Удельный вес по таблице	Поправки	Удельный вес с поправками	мастерская	Удельный вес по таблице	Поправки	Удельный вес с поправками	
	Литера а2				Литера Г				
Фундамент	кирпичный	12	0.67	8.04	ракушка	11	1	11	
Наружные стены	кирпичные	27	0.67	18.09	ракушка	36	1	36	
Перегородки									
Перекрытия	деревянное	5	1	5	деревянное	11	1	11	
Крыша	шифер	7	1	7	шифер	9	1	9	
Полы	дощатые окрашены	7	1	7	дощатые окрашены	7	1	7	
Проемы	окна				1-ые глухие				
	двери	простые	10	1	10	простые	8	1	8
Отделка	внутренняя	гл.обмазка с побелкой	15	1	15	гл.обмазка с побелкой	4	1	4
	внешняя								
Электроосв.	скрытая проводка				скрытая проводка				
Прочие работы		12				3			
Итого		100	x	70.13		100	x	86	

Наименование конструктивн. элементов	здание гаражей	Удельный вес по таблице	Поправки	Удельный вес с поправками	Литера	Удельный вес по таблице	Поправки	Удельный вес с поправками
	Литера Г1				Литера			
Фундамент	кирпичный	10	1	10				
Наружные стены	кирпичные	30	1	30				
Перегородки								
Перекрытия		8						
Крыша	шифер	9	1	9				
Полы		12						
Проемы	окна							
	двери	простые	13	1	13			
Отделка	внутренняя	5						
	внешняя							
Электроосв.	скрытая проводка	5	1	5				
Прочие работы								
Итого		100	x	67		100	x	

Примечание: признаки физического износа устанавливается путем осмотра (визуальным способом).

XI. Техническое описание служебных построек

Наименование конструктивн. элементов	пристройка	Удельный вес по таблице	Поправки	Удельный вес с поправками	крыльцо	Удельный вес по таблице	Поправки	Удельный вес с поправками
	Литера а1				Литера а3			
Фундамент	кирпичный	12	0.62	7.44	бетонный	0	0	0
Наружные стены	кирпичные	27	0.62	16.74	металлич. стойки	0	0	0
Перегородки		0	0	0		0	0	0
Перекрытия	деревянное	5	1	5		0	0	0
Крыша	шифер	7	1	7	металлопрофиль	0	0	0
Полы	дощатые окрашены	7	1	7	плитка	0	0	0
Проемы	окна	0	0	0		0	0	0
	двери	10	1	10		0	0	0
Отделка	внутренняя	15	1	15		0	0	0
	внешняя	0	0	0		0	0	0
Электроосв.	скрытая проводка	0	0	0		0	0	0
Прочие работы		12	0	0		0	0	0
Итого		100	x	68.18		100	x	0
Формулы для подсчета площади, объема	1.50*3.10*2.8				1.55*2.58*2			

Наименование конструктивн. элементов	крыльцо	Удельный вес по таблице	Поправки	Удельный вес с поправками	крыльцо	Удельный вес по таблице	Поправки	Удельный вес с поправками
	Литера а4				Литера а5			
Фундамент	бетонный	0	0	0	бетонный	0	0	0
Наружные стены	металлич. стойки	0	0	0	кирпичные столбы оштукат.	0	0	0
Перегородки		0	0	0		0	0	0
Перекрытия		0	0	0		0	0	0
Крыша	металлопрофиль	0	0	0	поликарбонат	0	0	0
Полы	плитка	0	0	0	плитка	0	0	0
Проемы	окна	0	0	0		0	0	0
	двери	0	0	0		0	0	0
Отделка	внутренняя	0	0	0		0	0	0
	внешняя	0	0	0		0	0	0
Электроосв.		0	0	0		0	0	0
Прочие работы		0	0	0		0	0	0
Итого		100	x	0		100	x	0
Формулы для подсчета площади, объема	1.54*1.33*2				4.50*5.60*2.7			

Примечание: признаки физического износа устанавливается путем осмотра (визуальным способом).

XI. Техническое описание служебных построек

Удельный вес с поправками

0
0
0
0
0
0
0
0
0
0
0
0
0
0

Наименование конструктивн. элементов	пандус	Удельный вес по таблице	Поправки	Удельный вес с поправками	пристройка	Удельный вес по таблице	Поправки	Удельный вес с поправками
	Литера а6				Литера б			
Фундамент	бетонный	0	0	0	кирпичный	12	0,7	8,4
Наружные стены		0	0	0	кирпичные	18	0,7	12,6
Перегородки		0	0	0		0	0	0
Перекрытия		0	0	0	деревянное	17	1	17
Крыша		0	0	0	шифер	4	1	4
Полы	плитка	0	0	0	дощатые окрашены	6	1	6
Проемы	окна	0	0	0	2-х створное	0	0	0
	двери	0	0	0	простые	11	1	11
Отделка	внутренняя	0	0	0	г.обмазка с побелкой	13	1	13
	внешняя	0	0	0		0	0	0
Электроосв.		0	0	0	скрытая проводка	10	1	10
Прочие работы		0	0	0		9	0	0
Итого		100	x	0		100	x	82
Формулы для подсчета площади, объема	1.05*6.80*0.5				4.60*3.20*2.8			

Удельный вес с поправками

0
0
0
0
0
0
0
0
0
0
0
0
0
0

Наименование конструктивн. элементов	уборная	Удельный вес по таблице	Поправки	Удельный вес с поправками	уборная	Удельный вес по таблице	Поправки	Удельный вес с поправками
	Литера Г3				Литера Г4			
Фундамент	каменный	00	0, 0	00	каменный	00	0, 0	00
Наружные стены	кирпичные	0	0	0	кирпичные	0	0	0
Перегородки		0	0	0		0	0	0
Перекрытия		0	0	0		0	0	0
Крыша	шифер	0	0	0	шифер	0	0	0
Полы	бетонн	0	0	0	бетонн	0	0	0
Проемы	окна	0	0	0	деревянные	0	0	0
	двери	0	0	0		0	0	0
Отделка	внутренняя	0	0	0		0	0	0
	внешняя	0	0	0		0	0	0
Электроосв.		0	0	0		0	0	0
Прочие работы		0	0	0		0	0	0
Итого		100	x	0		100	x	0
Формулы для подсчета площади, объема								

Примечание: признаки физического износа устанавливается путем осмотра (визуальным способом).

XI. Техническое описание служебных построек

Наименование конструктивн. элементов	бассейн		Удельный вес по таблице	Поправки	Удельный вес с поправками	пожарный водоем		Удельный вес по таблице	Поправки	Удельный вес с поправками
	Литера Г5					Литера Г6				
Фундамент			0	0	0			0	0	0
Наружные стены	оцементирован		0	0	0	кирпичные		0	0	0
Перегородки			0	0	0			0	0	0
Перекрытия			0	0	0			0	0	0
Крыша			0	0	0			0	0	0
Полы			0	0	0			0	0	0
Проемы	окна		0	0	0			0	0	0
	двери		0	0	0			0	0	0
Отделка	внутренняя		0	0	0			0	0	0
	внешняя		0	0	0			0	0	0
Электроосв.			0	0	0			0	0	0
Прочие работы			0	0	0			0	0	0
Итого			100	x	0			100	x	0
Формулы для подсчета площади, объема										

Наименование конструктивн. элементов	пожарный водоем		Удельный вес по таблице	Поправки	Удельный вес с поправками	сливная яма		Удельный вес по таблице	Поправки	Удельный вес с поправками
	Литера Г7					Литера №1				
Фундамент			0	0	0			0	0	0
Наружные стены	кирпичные		0	0	0	кирпичные		0	0	0
Перегородки			0	0	0			0	0	0
Перекрытия			0	0	0			0	0	0
Крыша			0	0	0			0	0	0
Полы			0	0	0			0	0	0
Проемы	окна		0	0	0			0	0	0
	двери		0	0	0			0	0	0
Отделка	внутренняя		0	0	0			0	0	0
	внешняя		0	0	0			0	0	0
Электроосв.			0	0	0			0	0	0
Прочие работы			0	0	0			0	0	0
Итого			100	x	0			100	x	0
Формулы для подсчета площади, объема										

Примечание: признаки физического износа устанавливается путем осмотра (визуальным способом).

XI. Техническое описание служебных построек

Удельный вес с поправками	Наименование конструктивн. элементов	сливная яма	Удельный вес по таблице	Поправки	Удельный вес с поправками	калитка	Удельный вес по таблице	Поправки	Удельный вес с поправками
		Литера №2				Литера №3			
0	Фундамент		0	0	0		0	0	0
0	Наружные стены	кирпичные	0	0	0	металлические	0	0	0
0	Перегородки		0	0	0		0	0	0
0	Перекрытия		0	0	0		0	0	0
0	Крыша		0	0	0		0	0	0
0	Полы		0	0	0		0	0	0
0	Проемы	окна	0	0	0		0	0	0
0		двери	0	0	0		0	0	0
0	Отделка	внутренняя	0	0	0		0	0	0
0		внешняя	0	0	0		0	0	0
0	Электроосв.		0	0	0		0	0	0
0	Прочие работы		0	0	0		0	0	0
	Итого		100	x	0		100	x	0
	Формулы для подсчета площади, объема								

Удельный вес с поправками	Наименование конструктивн. элементов	Литера	Удельный вес по таблице	Поправки	Удельный вес с поправками	Литера	Удельный вес по таблице	Поправки	Удельный вес с поправками
0	Фундамент								
0	Наружные стены								
0	Перегородки								
0	Перекрытия								
0	Крыша								
0	Полы								
0	Проемы	окна							
0		двери							
0	Отделка	внутренняя							
0		внешняя							
0	Электроосв.								
0	Прочие работы								
	Итого		100	x			100	x	
	Формулы для подсчета площади, объема								

Примечание: признаки физического износа устанавливается путем осмотра (визуальным способом).

XIII. Ограждения и сооружения (замощения) на участке

Литера	Наименование ограждений и сооружений	Материал и конструкция	Размеры		Площадь, кв. м.	№ сборника	№ таблицы	Стоимость измерит. по таблице	Поправка на климат. район	Восстановительная стоимость	% износа	Действительная стоимость
			Длина, м	Ширина, высота, м								
Г3	уборная	кирпичные		2.00	23.8	12	216	59.00	58.41	2804	35	1823
Г4	уборная	кирпичные		2.00	26.2	12	21	59.00	58.41	3037	35	1974
Г5	бассейн	оцементирован				26	15	319.00	303.05	303	30	212
Г6	пожарный водоем	кирпичные				9	40	3670.0 0	3670.0 0	3670	30	2569
Г7	пожарный водоем	кирпичные				9	40	3670.0 0	3670.0 0	3670	30	2569
№1	сливная яма	кирпичные				2	30	496.40	471.58	472	30	330
№2	сливная яма	кирпичные				2	30	446.60	424.27	424	30	297
№3	капитка	металлические		1.60	1.6	26	15	22.60	21.47	34	30	24
Г8	забор	металлическая сетка	118.00	1.60	188.8	26	150	9.20	0.95	1031	30	722

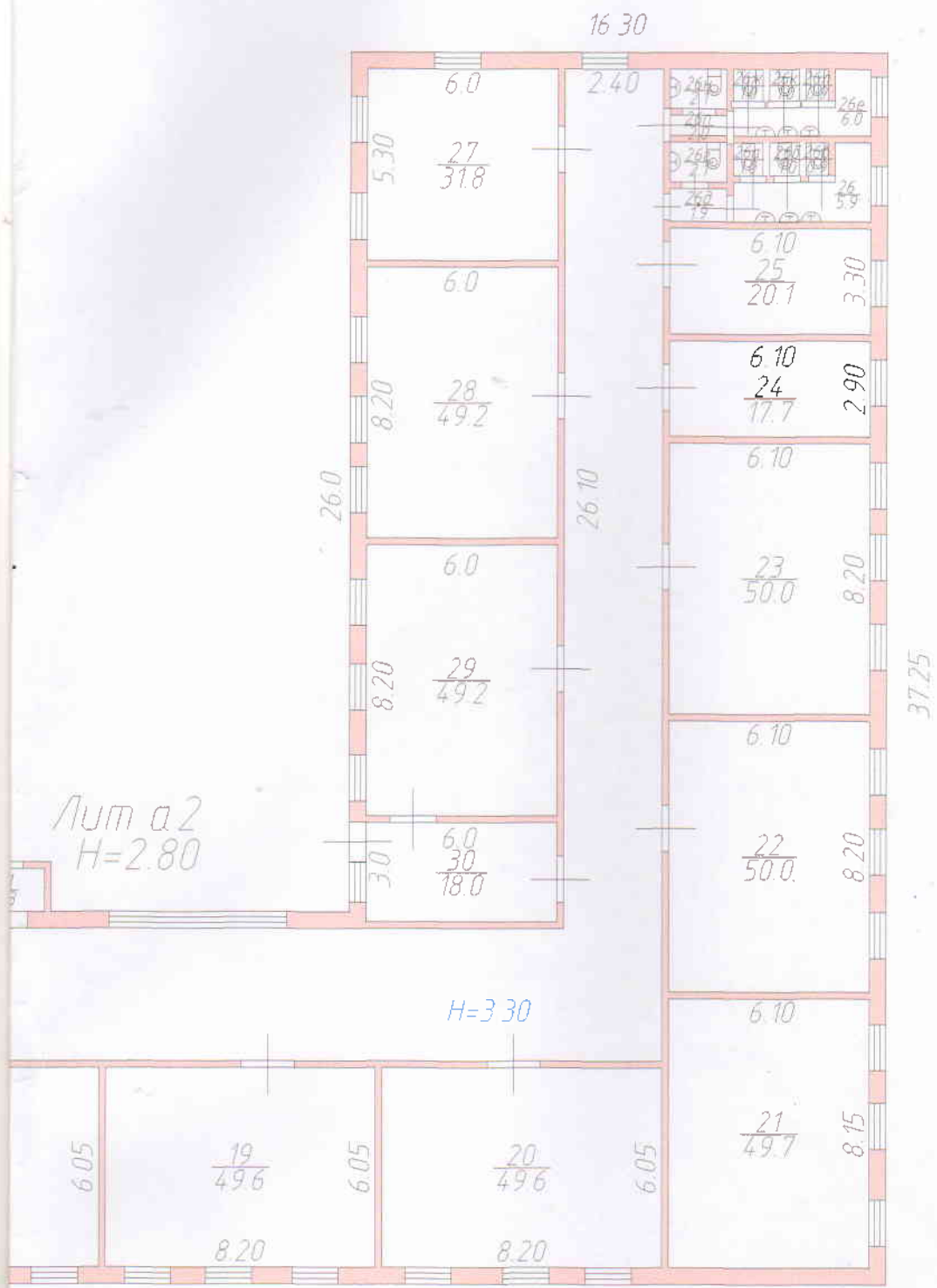
XIV. Общая стоимость (в рублях)

В ценах какого года	Основные строения		Служебн. постройки		Сооружения		Всего	
	восстано- вительная	действи- тельная	восстано- вительная	действи- тельная	восстано- вительная	действи- тельная	восстано- вительная	действи- тельная
1969	206031	147708	1048	717	15445	10520	222524	158945
С коэф.20	4120620	2954160					4450480	3178900

« 16 » ноября 16

исполнил: _____ (Анпилогова Н. А.)

проверил: _____ (Сметанюк В. А.)



Ростовское отделение Ростовского филиала
 О "Ростехинвентаризация-Федеральное БТИ"
 поэтажный план объекта Лита

Дата изготовления 16.11.2016г

Руководитель (уполномоченное лицо)	ФИО Сметанюк В.А.	Подпись 	Адрес объекта	Лист 1 Листов 1
			х.Каменная Балка ул.Школьная№76	
Исполнил	Анпилогова Н.А.			

ЭКСПЛИКАЦИЯ

Приложение

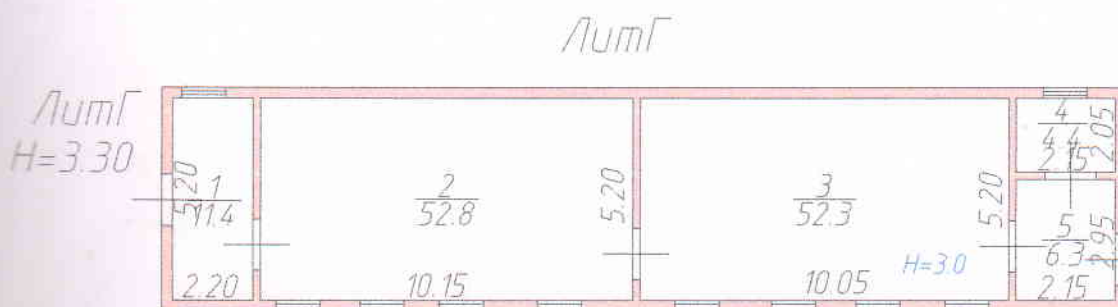
к поэтажному плану строения, расположенного в городе (поселке) Каменная Балка по ул. (пер.) Школьная №76

Этаж	Номер помещения(квартиры торгового, складского и т.п.)	Номер по плану строения (комната, кухня, коридор и т.п.)	Назначение частей помещения: жилая комната, канцелярское помещение, классная комната, кухня, коридор и т.п.	Формула подсчета площади по внутреннему обмеру	Площадь по внутреннему обмеру в кв.м., в том числе предназначенная под помещения						ИТОГО	Высота помещения по внутреннему обмеру		
					Жилые		Прочая		вспомогательная	основная			вспомогательная	основная
					основная	вспомогательная	основная	вспомогательная						
А	1	А	подсобное	1.20*2.20							2.6	3.30		
	2		основное	16.05*8.00		128.4						3.30		
	3		основное	4.30*2.50		10.8						3.30		
	4		подсобное	1.85*2.47				4.6				3.30		
	5		основное	6.10*2.80		17.1						3.30		
	6		основное	6.10*2.80		17.1						3.30		
	7		подсобное	2.90*6.00				17.4				3.30		
	8		основное	6.10*5.10		31.1						3.30		
	9		основное	6.10*8.45		51.5						3.30		
	10		основное	6.0*3.10-3.35*1.5		13.6						3.30		
	11		подсобное	3.30*1.45				4.8				3.30		
	12		подсобное	2.20*2.10				4.6				3.30		
	13		основное	6.10*5.40		32.9						3.30		
	14		основное	6.10*5.88		35.9						3.30		
	14а		подсобное	6.10*2.17				13.2				3.30		
	15		подсобное	17.2*2.45+4.0*2.10+41.6*3.55+26.10*2.40				260.9				3.30		
	16		основное	6.05*7.80		47.2						3.30		
	17		основное	6.05*8.20		49.6						3.30		
	18		основное	6.05*8.20		49.6						3.30		
	19		основное	8.20*6.05		49.6						3.30		
	20		основное	8.20*6.05		49.6						3.30		
	21		основное	8.15*6.10		49.7						3.30		
	22		основное	8.20*6.10		50.0						3.30		
	23		основное	8.20*6.10		50.0						3.30		
	24		основное	6.10*2.90		17.7						3.30		
	25		основное	6.10*3.30		20.1						3.30		
	26		подсобное	3.93*2.4-3.08*1.16				5.9				3.30		
	26а		подсобное	1.10*0.94				1.0				3.30		
	26б		подсобное	0.94*1.06				1.0				3.30		
	26в		подсобное	1.00*0.93				0.9				3.30		
	26г		подсобное	1.20*1.71				2.1				3.30		

26д	подсобное	1.11*1.73						1.9	3.30
26е	подсобное	3.93*2.44-1.16*3.08						6.0	3.30
26ж	подсобное	1.10*0.94						1.0	3.30
26к	подсобное	1.06*0.94						1.0	3.30
26л	подсобное	1.00*0.93						0.9	3.30
26н	подсобное	1.73*1.20						2.1	3.30
26п	подсобное	1.73*1.13						2.0	3.30
27	основное	6.00*5.30				31.8		31.8	3.30
28	основное	8.20*6.00				49.2		49.2	3.30
29	основное	6.00*8.20				49.2		49.2	3.30
30	основное	6.00*3.00				18.0		18.0	3.30
31	подсобное	1.95*1.20						2.3	3.30
		Итого по помещению : А				919.7		336.2	1255.9
1	подсобная	5.20*2.20						11.4	2.50
2	основная	10.15*5.20				52.8		52.8	2.50
3	основная	10.05*5.20				52.3		52.3	2.50
4	подсобная	2.15*2.05						4.4	2.50
5	подсобная	2.95*2.15						6.3	2.50
		Итого по помещению :				105.1		22.1	127.2
1	основная	4.50*7.20				32.4		32.4	2.30
2	основная	7.90*7.20				56.9		56.9	2.30
3	Подсобная	7.20*3.50			25.2			25.2	2.30
		Итого по помещению :				89.3			114.5

Исполнил: _____ (Анпилогова Н. А.)
 Проверил: _____ (Сметанюк В. А.)

ПОЭТАЖНЫЙ ПЛАН

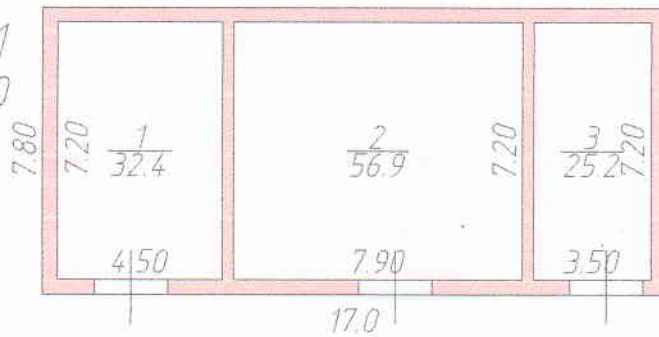


Орловское отделение Ростовского филиала АО "Ростехинвентаризация - Федеральное БТИ"			инвентарный
ПОЭТАЖНЫЙ ПЛАН СТРОЕНИЯ			
школа			
Ростовская область, Орловский р-н, х. Каменная Балка, ул. Школьная, д. 76			M 1:100
Лит. Г			
Дата		Фамилия И. О.	Подпись
16.11.2016г	Выполнил	Анпилогова Н. А.	
	Проверил	Сметанюк В. А.	

ПОЭТАЖНЫЙ ПЛАН

Лит Г1

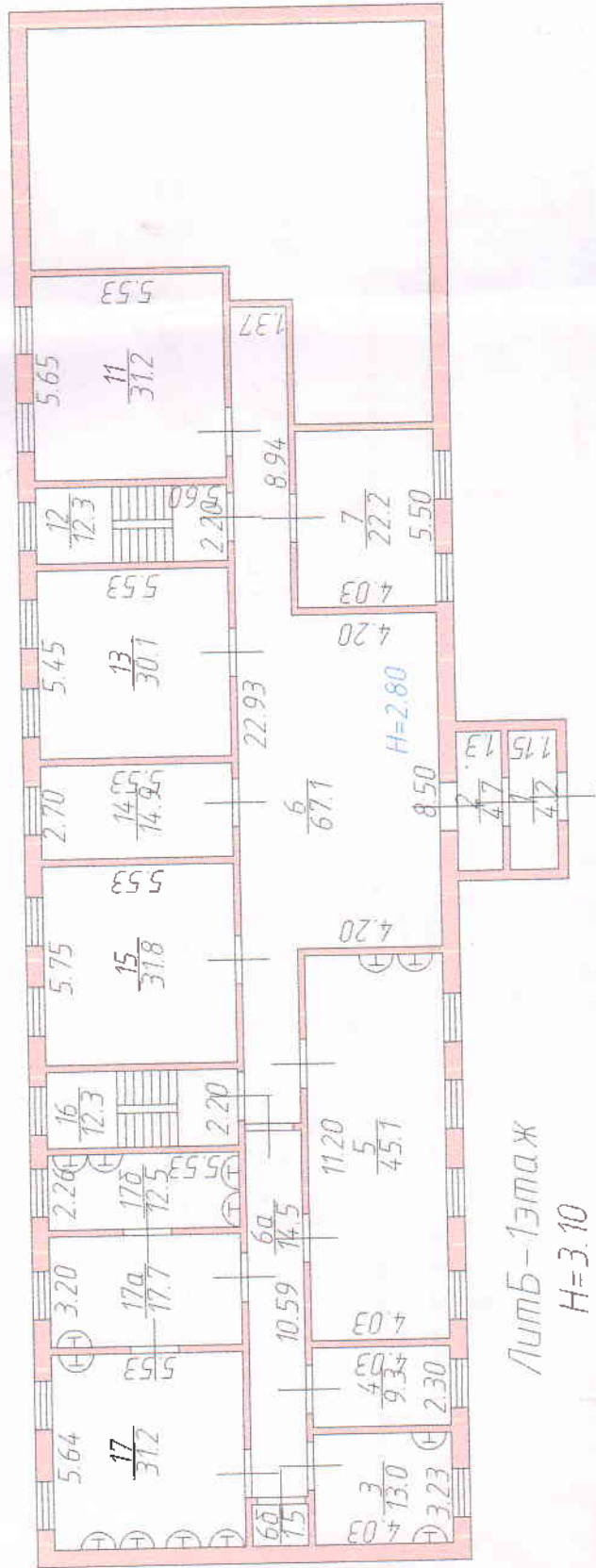
Лит Г1
H=2.50



Орловское отделение Ростовского филиала АО "Ростехинвентаризация - Федеральное БТИ"		инвентарный	
ПОЭТАЖНЫЙ ПЛАН СТРОЕНИЯ			
школа			
Ростовская область, Орловский р-н, х. Каменная Балка, ул. Школьная, д. 76		М 1:100	
		Лит. Г1	
Дата	Выполнил	Фамилия И. О.	Подпись
16.11.2016г		Антилогова Н. А.	
	Проверил	Сметанюк В. А.	

Позэтажный план

ЛитБ-1этаж



ЛитБ-1этаж
H=3.10

Орловское отделение Ростовского филиала АО "Ростехинвентаризация-Федеральное БТИ"		Дата изготовления... 16.11.2016г	
Позэтажный план объекта ЛитБ-1этаж			
Руководитель (уполномочен- ное лицо)	ФИО Сметанюк В.А.	Подпись <i>[Signature]</i>	Лист <u>2</u> Листов <u>2</u> Масштаб 1:100
Исполнил	Ангилогова Н.А.	Адрес объекта х.Каменная Балка ул.Школьная№7/6	
Проверил			

ЭКСПЛИКАЦИЯ

Приложение

К поэтажному плану строения, расположенного в городе (поселке) Каменная Балка по ул. (пер.) Школьная №76

Литера по плану	Этажи	Номер помещения (квартиры, торгового, складского и т.п.)	Номер по плану строения и т.п.	Назначение частей помещения: жилая комната, канцелярское помещение, классная комната, кухня, коридор и т.п.	Формула подсчета площади по внутреннему обмеру	Площадь по внутреннему обмеру в кв.м., в том числе предначиненная под помещения				ИТОГО	Высота помещений по внутреннему обмеру											
						Основная	Вспомогательная	Основная	Вспомогательная													
Б	1																					
													1	Б	подсобное	1.15*3.63	4.2				4.2	2.80
													2		подсобное	1.30*3.63	4.7				4.7	2.80
													3		подсобное	4.03*3.23	13.0				13.0	2.80
													4		подсобное	4.03*2.30	9.3				9.3	2.80
													5		основное	4.03*11.20	45.1				45.1	2.80
													6		подсобное	4.20*8.50+22.93*1.37	67.1				67.1	2.80
													6а		подсобное	10.59*1.37	14.5				14.5	2.80
													6б		подсобное	1.37*1.10	1.5				1.5	2.80
													7		основное	4.03*5.50	22.2				22.2	2.80
													11		основное	5.53*5.65	31.2				31.2	2.80
													12		подсобное	5.60*2.20	12.3				12.3	2.80
													13		основное	5.45*5.53	30.1				30.1	2.80
													14		основное	5.53*2.70	14.9				14.9	2.80
													15		основное	5.75*5.53	31.8				31.8	2.80
													16		подсобное	2.20*5.60	12.3				12.3	2.80
													17		основное	5.53*5.64	31.2				31.2	2.80
17а		подсобное	3.20*5.53	17.7				17.7	2.80													
17б		подсобное	2.26*5.53	12.5				12.5	2.80													
Итого по помещению Б по 1-му этажу						206.5	169.1		375.6													
2																						
													18	основное	4.00*3.20	12.8				12.8	2.80	
													19	основное	4.00*5.27	21.1				21.1	2.80	
													20	основное	5.45*4.00	21.8				21.8	2.80	
													21	основное	4.00*5.40	21.6				21.6	2.80	
													22	основное	4.00*11.25	45.0				45.0	2.80	
													23	основное	4.00*7.80	31.2				31.2	2.80	
													24	подсобное	3.30*2.54	8.4				8.4	2.80	
24а	подсобное	1.90*1.35	2.6				2.6	2.80														
24б	подсобное	1.30*1.35	1.8				1.8	2.80														

25	подсобное	5.53*2.63	14.5	14.5	2.80
26	подсобное	2.60*5.53	14.4	14.4	2.80
27	основное	5.93*5.53	32.8	32.8	2.80
28	основное	8.40*5.53	46.5	46.5	2.80
29	подсобное	2.90*5.53	16.0	16.0	2.80
30	подсобное	2.60*5.53	14.4	14.4	2.80
31	основное	11.25*5.53	62.2	62.2	2.80
32	подсобное	42.83*1.37	58.7	58.7	2.80
33	подсобное	2.20*1.70	3.7	3.7	2.80
34	подсобное	2.20*1.65	3.6	3.6	2.80
Итого по помещению Б по : 2-му этажу			295.0	138.1	433.1
Итого по помещению : Б			501.5	307.2	808.7
Итого:			501.5	307.2	808.7

Исполнил: _____ (Англилогова Н. А.)

Проверил: _____ (Сметанюк В. А.)